

WIR ACHTEN AUF EINANDER!

Hygienegrundgesetz am Sebastian-Münster-Gymnasium

1

VERHALTEN BEI KRANKHEITSZEICHEN



- Bei deutlichen Symptomen wie z.B. Fieber, starker Husten, Störung des Geschmacks-/ Geruchssinn zu Hause bleiben und Kontakt zum Arzt aufnehmen.
- Wenn deutliche Krankheitszeichen während der Unterrichtszeit (von Schüler*innen oder Lehrkräften) bemerkt werden, sofort von der Gruppe entfernen und - in Absprache mit der Lehrkraft/Eltern - sofort abholen lassen (danach siehe oben).
- Covid-19-Infektionen Gesundheitsamt und Schule melden.

2

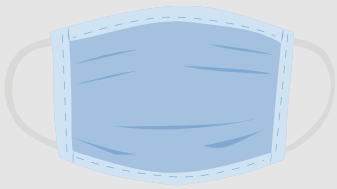
HANDHYGIENE



- Händedesinfektion beim Betreten der Schule: Desinfektionsmittel in die trockenen Hände geben und bis zur vollständigen Abtrocknung ca. 30 Sekunden in die Hände einmassieren.
- Regelmäßiges Händewaschen/-desinfizieren und insbesondere nach Naseputzen, Husten, Niesen, Toilettengang.
- Nicht ins Gesicht fassen und Mund, Augen, Nase nicht berühren.
- Handläufe, Türklinken, etc. möglichst nicht anfassen.
- Husten und Niesen in die Armbeuge und dabei von anderen wegrehen.

3

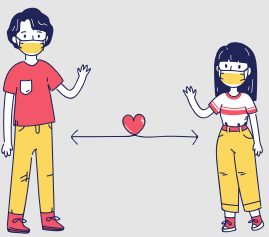
MASKENPFLICHT



- Bitte Masken ohne Ausatemventil verwenden, da diese keinen gewährleisteten Fremdschutz darstellen.
- Masken werden im gesamten Schulgelände getragen (Gänge, Treppen, Pausenhof, Toiletten, Mensa u.s.w.).
- Masken müssen beim Verlassen des Sitzplatzes angezogen werden.
- Zum Essen wird die Maske erst abgenommen, wenn ein fester Platz eingenommen oder ausreichend Abstand sichergestellt ist.
- Auf einen sachgerechten Umgang mit der Maske ist zu achten.
- Die Masken dürfen nicht auf den Tischen abgelegt werden.

4

ABSTANDSGEBOT



- Auf 1,50 m Abstand achten.
- Berührungen, Umarmungen, Händeschütteln sind zu vermeiden, auch wenn es schwer fällt ;-)
- Räume immer einzeln betreten und verlassen.
- Toilettengänge wenn möglich während der Unterrichtszeit durchführen.

5

WEITERE ABSPRACHEN

- Regelmäßiges Lüften durch vollständig geöffnete Fenster (Stoßlüftung bzw. Querlüftung) über mehrere Minuten mindestens alle 20 Minuten.
- Kein Zugang für Externe (Handwerker, Eltern, BesucherInnen) ohne vorherige Anmeldung im Hauptsekretariat.

