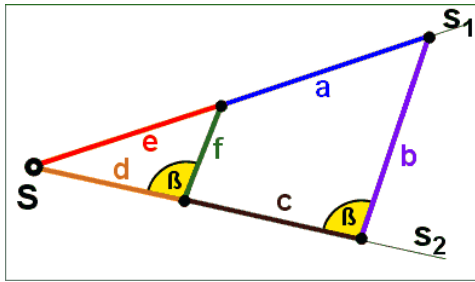


M9	Kopfübungen – Strahlensätze			Name:		
Datum:						Fehler- anzahl:
1 Strahlensatz - aufstellen - Fehler finden						
2 Strahlensatz- Anwendung						
Fehlerzahl:						
Link zum Üben: <i>siehe Homepage des SMG – Bereich Mathematik</i>				Unterschrift der Eltern:		

Kopfübungen 1

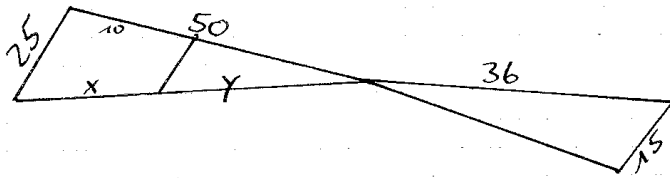
1



$$\frac{a+e}{d} = \frac{\quad}{d}$$

Ergänze!

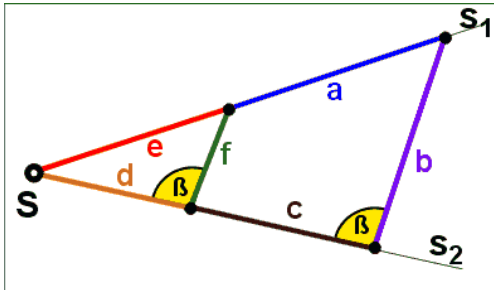
2



Berechne x und y.

Kopfübungen 2

1

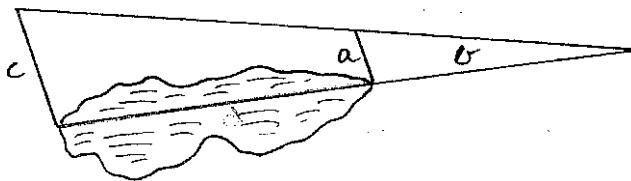


$$\frac{a+e}{b} = \frac{a}{f}$$

Finde den Fehler im Strahlensatz.

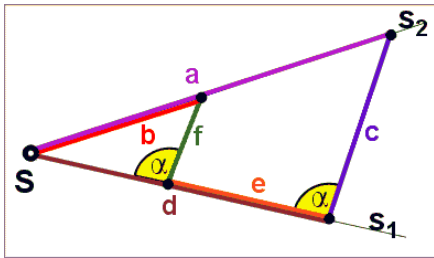
2

Berechne die Länge des Sumpfgebietes.
 $a = 110\text{m}$, $b = 150\text{m}$, $c = 320\text{m}$



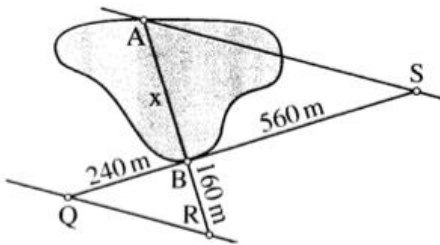
Kopfübungen 3

1



$$\frac{c}{\quad} = \frac{a}{\quad} \quad \text{Ergänze!}$$

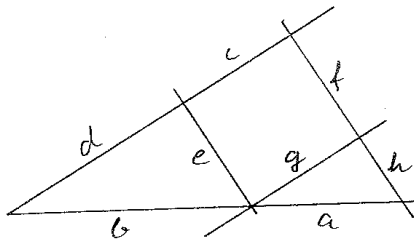
2



Bestimme den Abstand x von A nach B.

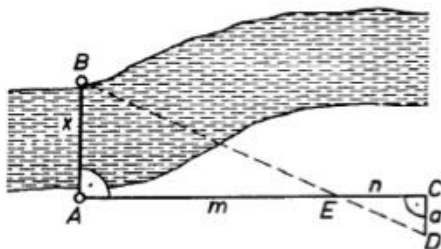
Kopfübungen 4

1



$$\frac{a}{\quad} = \frac{h}{f + h}, \quad \text{Ergänze!}$$

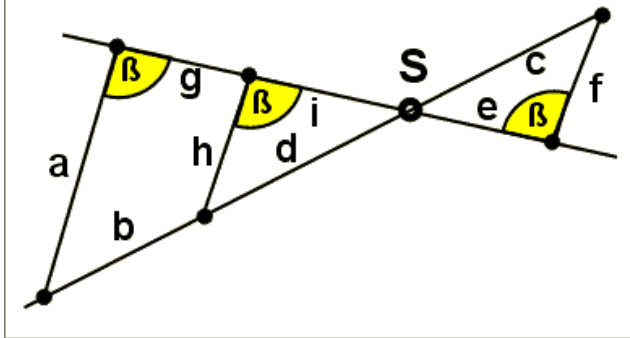
2



Berechne den Abstand von A nach B, wenn $m = 100\text{m}$, $n = 25\text{m}$ und $a = 20\text{m}$

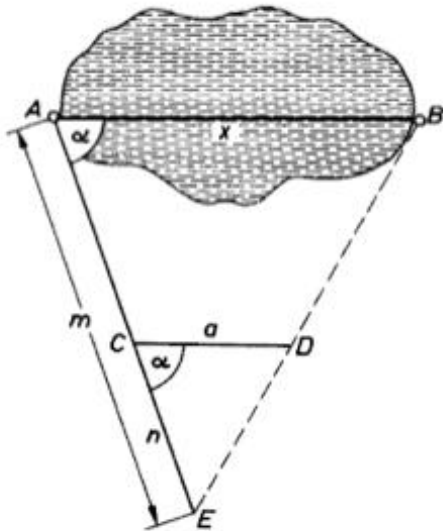
Kopfübungen 5

1



$$\frac{h}{f} = \frac{d}{\quad} \quad \text{Ergänze!}$$

2



$m = 270 \text{ m}$, $n = 90 \text{ m}$, $a = 60 \text{ m}$
 Berechne die Breite des Sees.